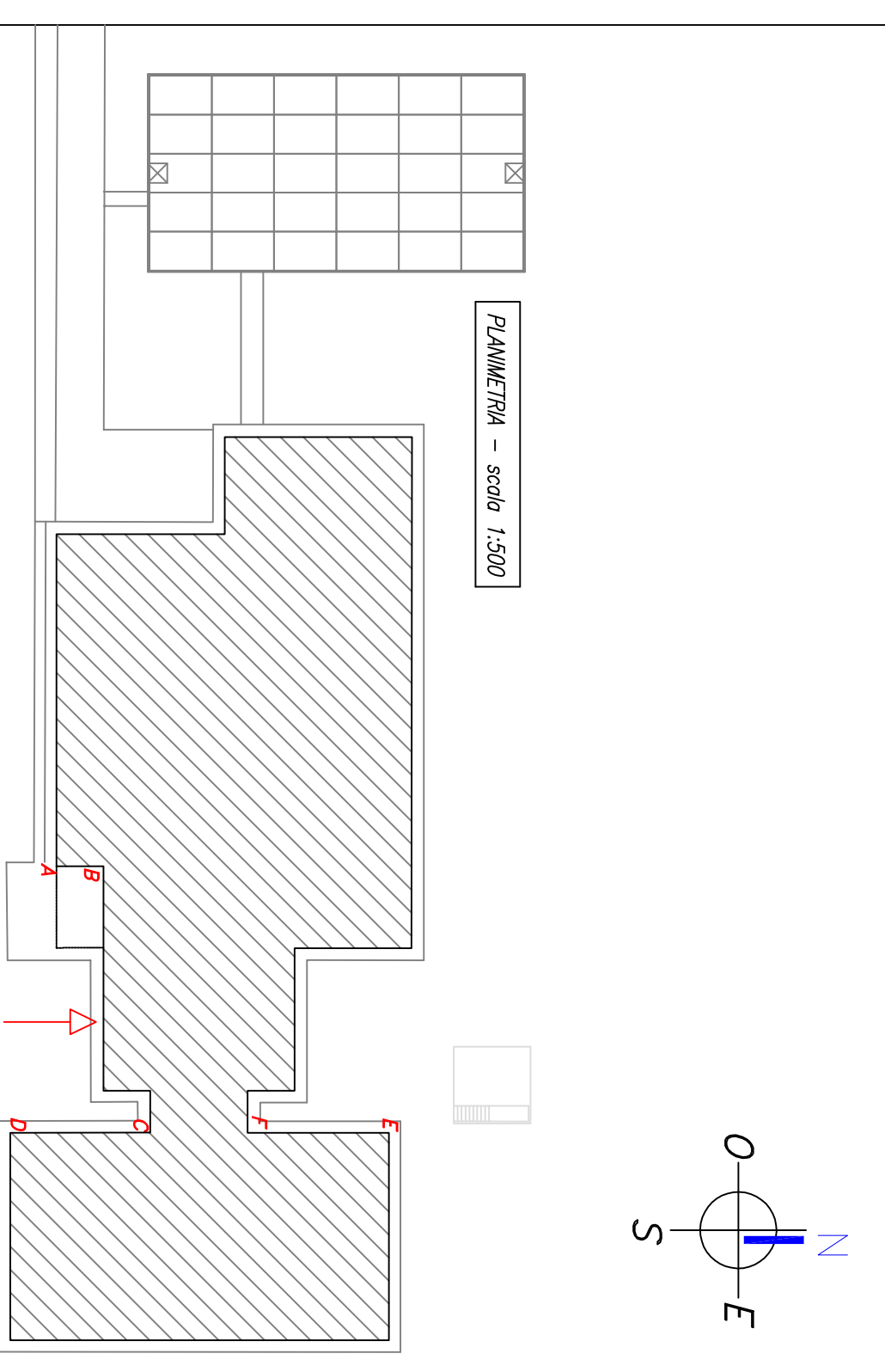
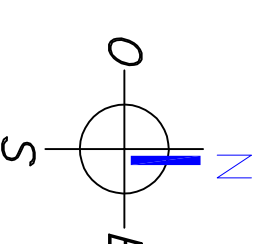
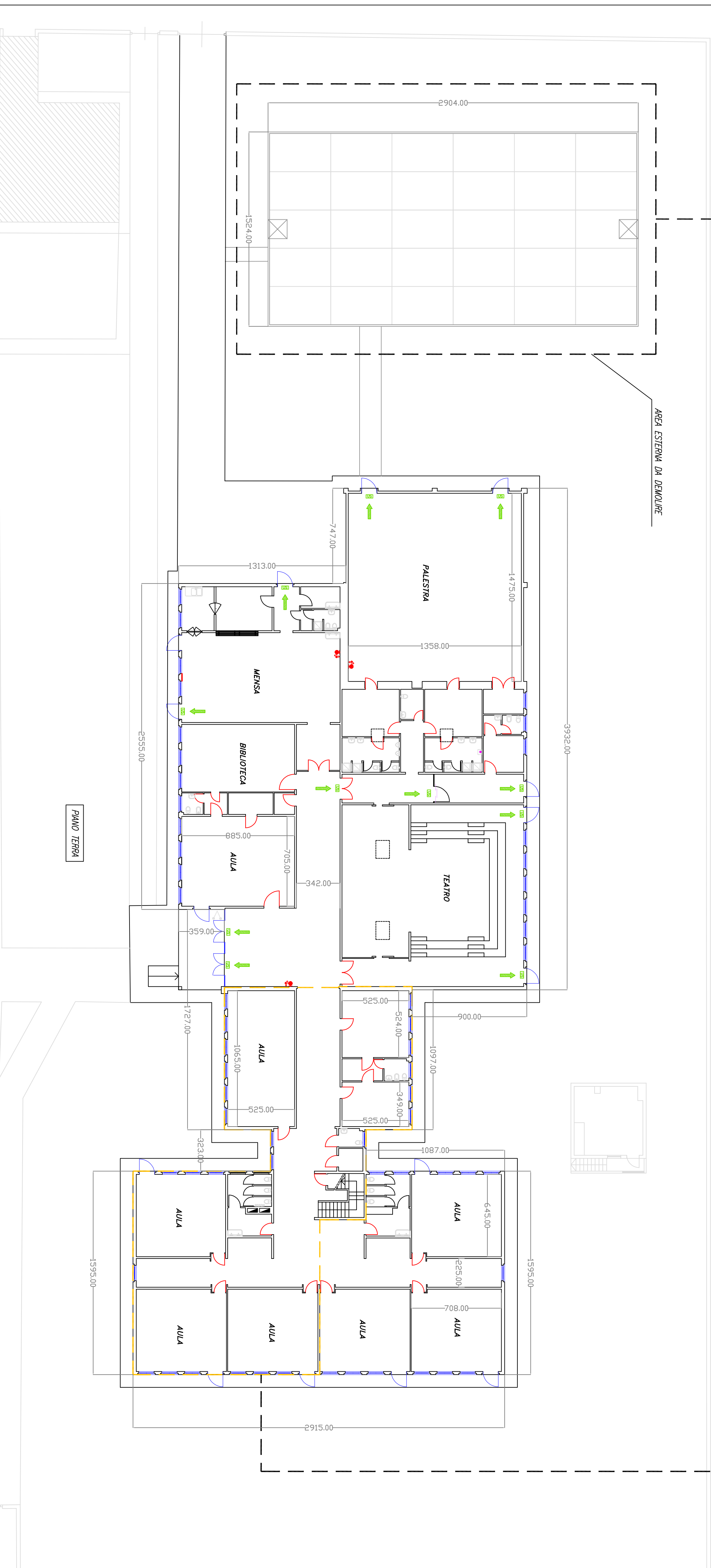
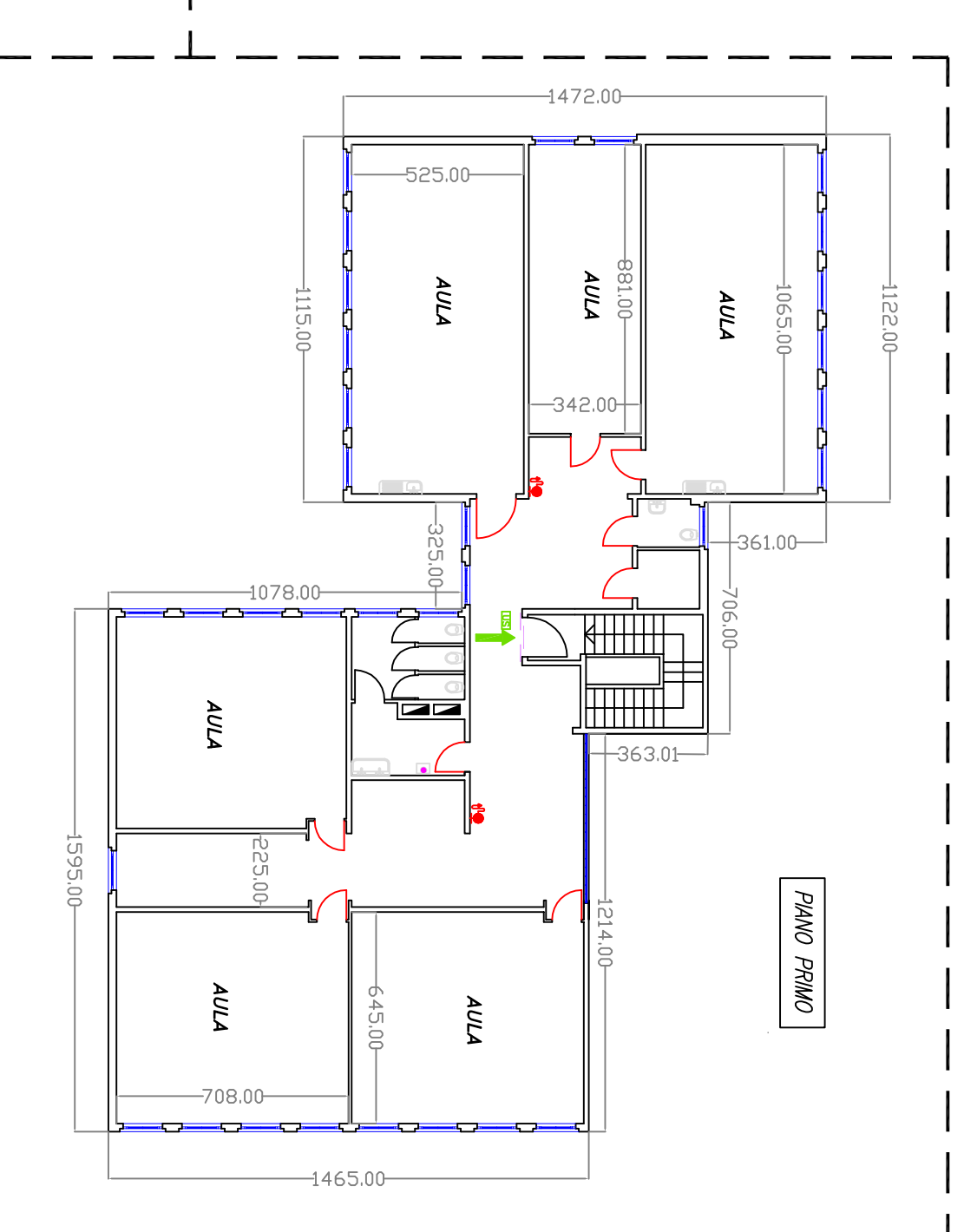


- UNI 45
- USCITA DI SICUREZZA
- PERCORSO ORIZZONTALE
- PERCORSO VERSO IL BASSO
- ATTACCO V.V.F.
- PORTA REI/20
- NUOVA PORTA INTERNA
- NUOVO SERRAMENTI




Città di Segrate
 VIA 1° MAGGIO (CAP 20090)
 Tel.02/269021
 www.comune.segrate.mi.it

OGGETTO:
 LAVORI DI RIQUALIFICAZIONE SCUOLA MEDIA REDECESSIO

DESCRIZIONE:
 PLANIMETRIA PT e P1

TAVOLA:
 01

SCALA:
 1:200

IL RESPONSABILE DEL PROCEDIMENTO
 Arch. Maurizio Rigamonti

IL PROGETTISTA
 Arch. Antonella Riggio

Collaboratori:
 Geom. Emanuele Barcella
 Sig.ra Alessandra Pozzoli

Il presente documento è sottoscritto con firma digitale ai sensi dell'art. 21 D.Lgs. 82/2005.